



REGIONE AUTONOMA DELLA SARDEGNA

RAPPORTO REGIONALE SULLA SALUTE MENTALE IN SARDEGNA 2004 - 2008



Obiettivi

Fornire informazioni attendibili su:

- lo stato della salute mentale in Sardegna
- I programmi di sviluppo previsti e attuati
- l'attività dei servizi di intervento.

Disporre di una rappresentazione dello stato delle cose, da utilizzare come riferimento di base per verificarne l'andamento nel tempo.

Fornire un ausilio all'attività di programmazione regionale e locale nel campo della salute mentale.



A chi è rivolto

Il rapporto è rivolto a quanti sono interessati ad approfondire le conoscenze sulle problematiche connesse alla salute mentale in Sardegna:

- istituzioni
- operatori sanitari e sociali
- mezzi di informazione
- associazioni del settore
- cittadini.



Gli obiettivi del Piano Regionale dei Servizi Sanitari 2006 – 2008

- Definire, attivare e organizzare il DSMD
- Realizzare l'apertura dei CSM per almeno 12 ore al giorno, 7 giorni su 7
- Ridurre, fino ad evitare, ogni forma di contenzione fisica
- Qualificare gli spazi i luoghi e gli arredi
- Definire protocolli per la risposta all'emergenza e all'urgenza (inclusi TSO)
- Verificare l'appropriatezza delle strutture e valorizzare la cooperazione
- Coinvolgere le associazioni dei familiari e delle persone con disturbo mentale
- Avviare percorsi di riabilitazione in alternativa all'internamento in OPG
- Sottoscrivere protocolli per gli interventi negli Istituti Penitenziari



Istituzione Dipartimenti Salute Mentale e Dipendenze

A tutto il 2008, in Sardegna sono stati istituiti otto Dipartimenti di Salute Mentale e delle Dipendenze (DSMD), uno ogni Azienda Sanitaria Locale.

Il DSMD include:

Centro di Salute Mentale (CSM)

Servizio Dipendenze (SerD)

Area Residenzialità e Inclusione Sociale (ARIS)

Servizio Psichiatrico Diagnosi e Cura (SPDC)

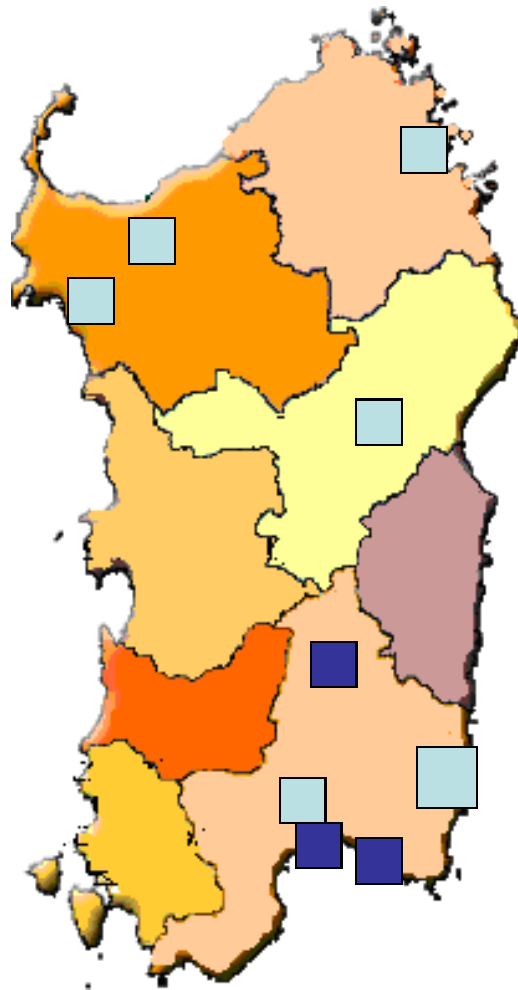


Assetto strutture organizzative progresso (2006) a confronto con le previsioni della programmazione regionale e atti aziendali

Assetto strutturale 2006		Programmazione Regionale 2008-2010	
Struttura Complessa	Struttura Semplice Dipartimentale	Struttura Complessa	Struttura Semplice Dipartimentale
CSM	15	16	3
SERD	7	9	
SPDC	5 (97 posti letto)	7 (130 posti letto)	
ARIS			7
Totale	27	32	10



Attivazione CSM 24 sulle ore



- CSM 24 ore attivo
- CSM 24 ore da attivare nel 2009



Il Servizio psichiatrico di diagnosi e cura di Nuoro (marzo 2007)



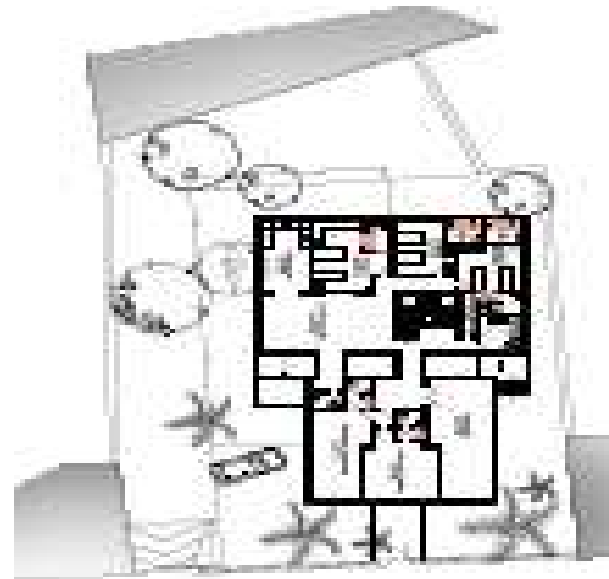
Centro di Salute Mentale di Cagliari (luglio 2007)



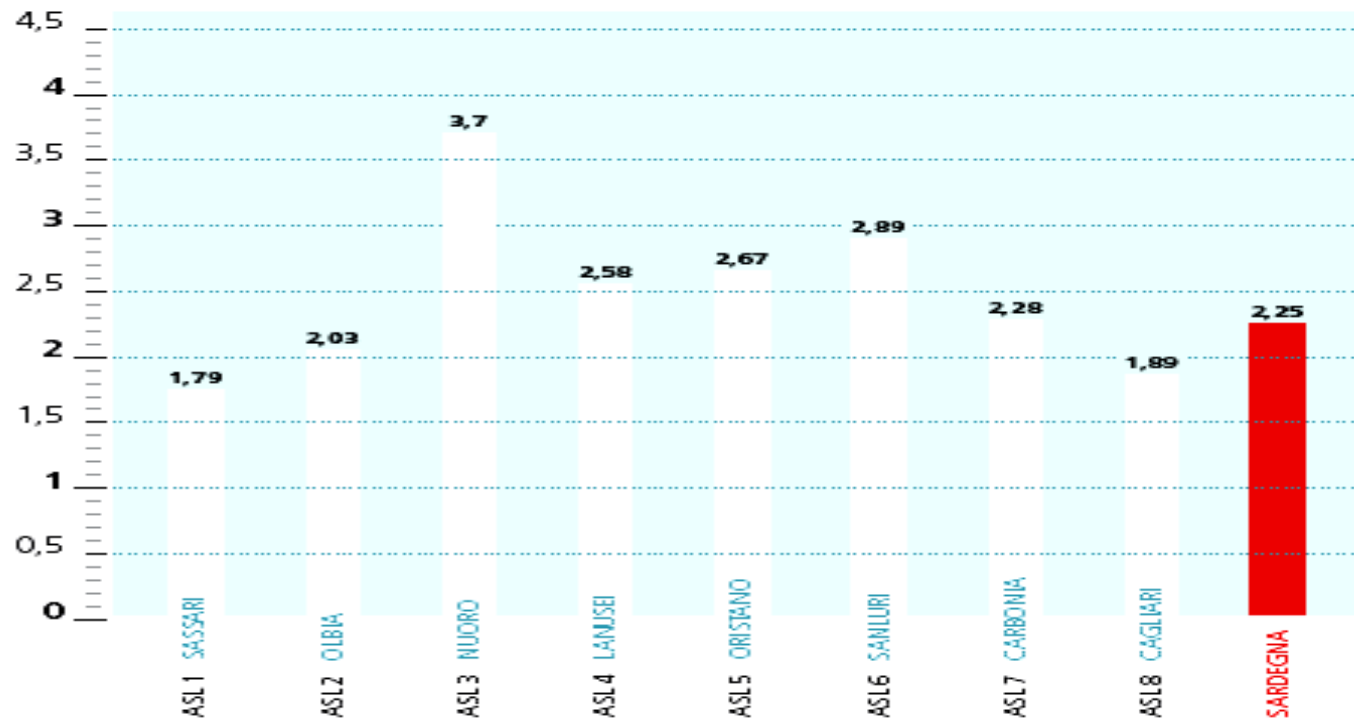
Il Servizio psichiatrico di diagnosi e cura di Olbia (novembre 2008)



Studio CSM Alghero

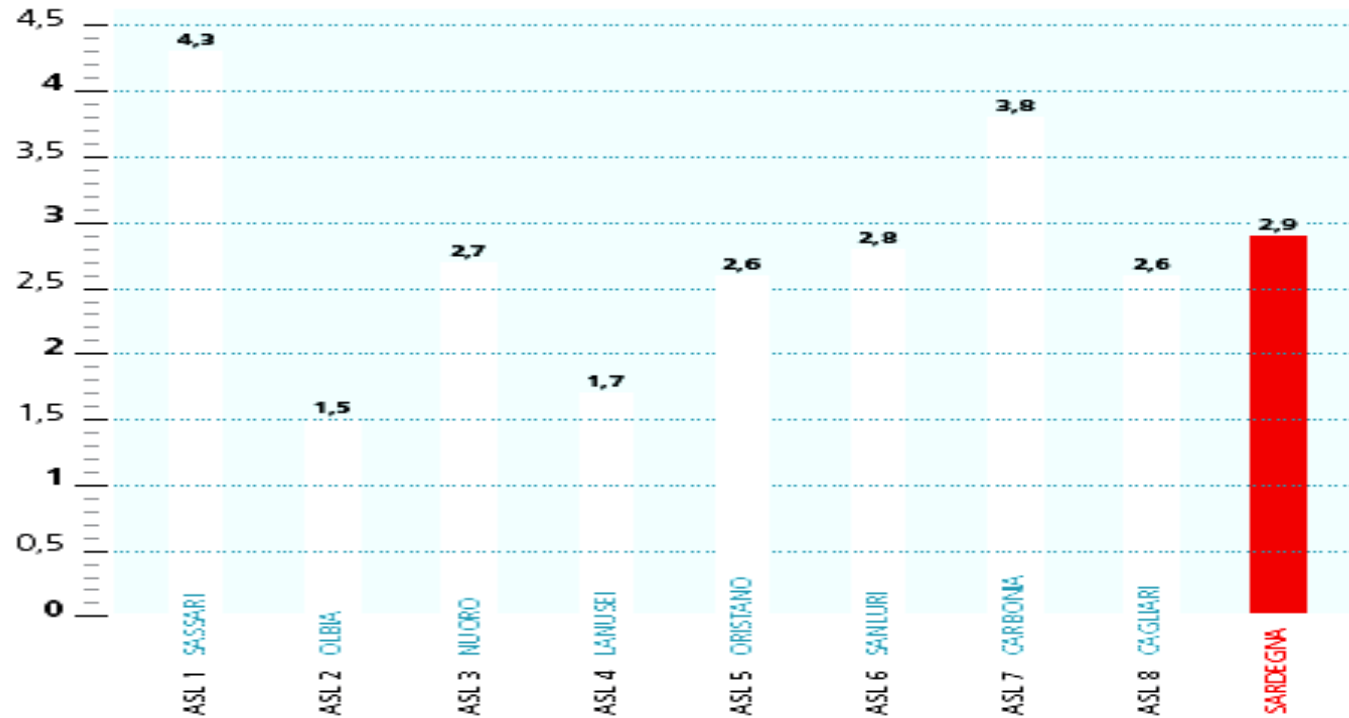


CSM per 150.000 abitanti – Anno 2007

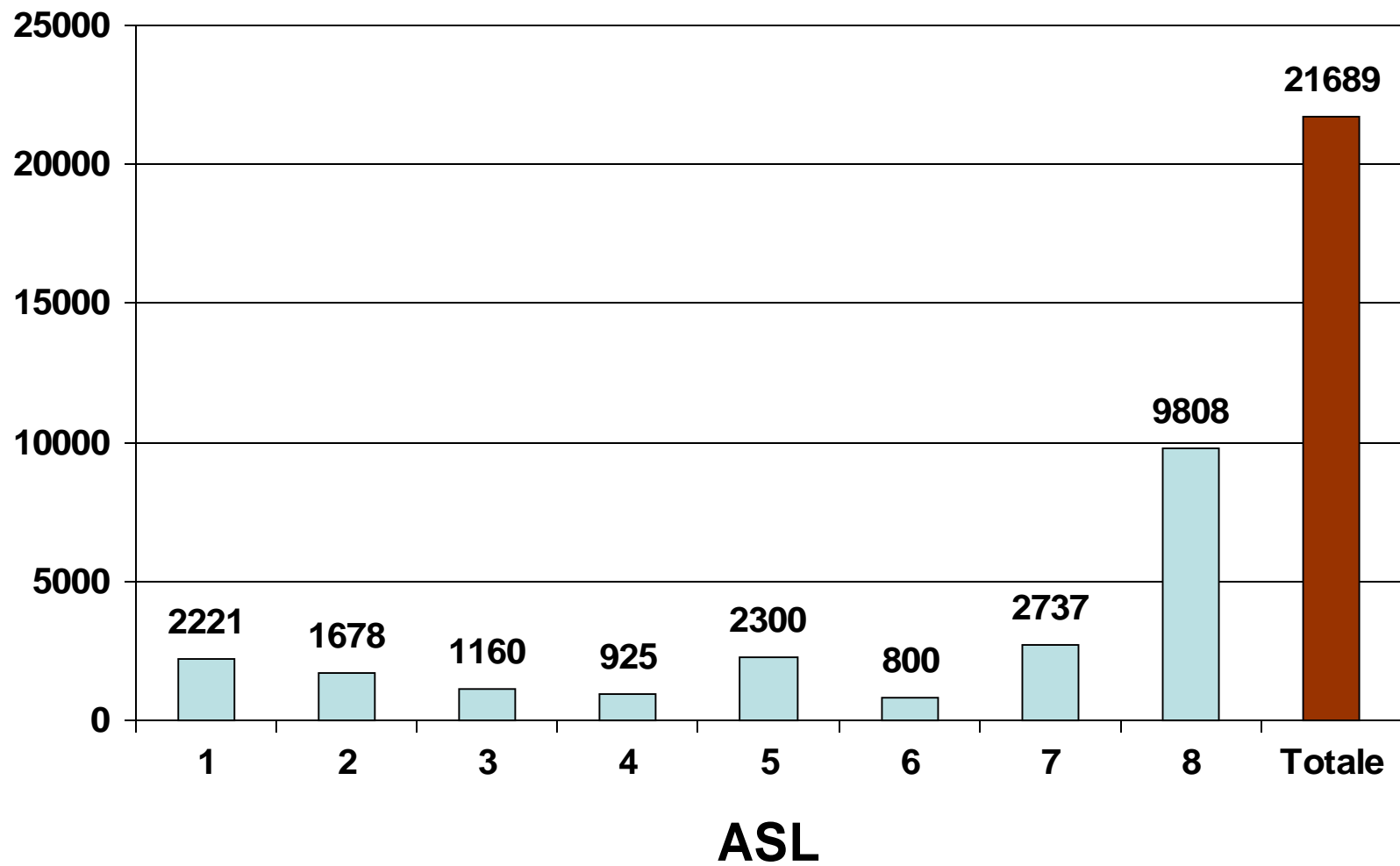


Posti letto delle strutture Residenziali, pubbliche e private, per 10.000 abitanti - Anno 2007

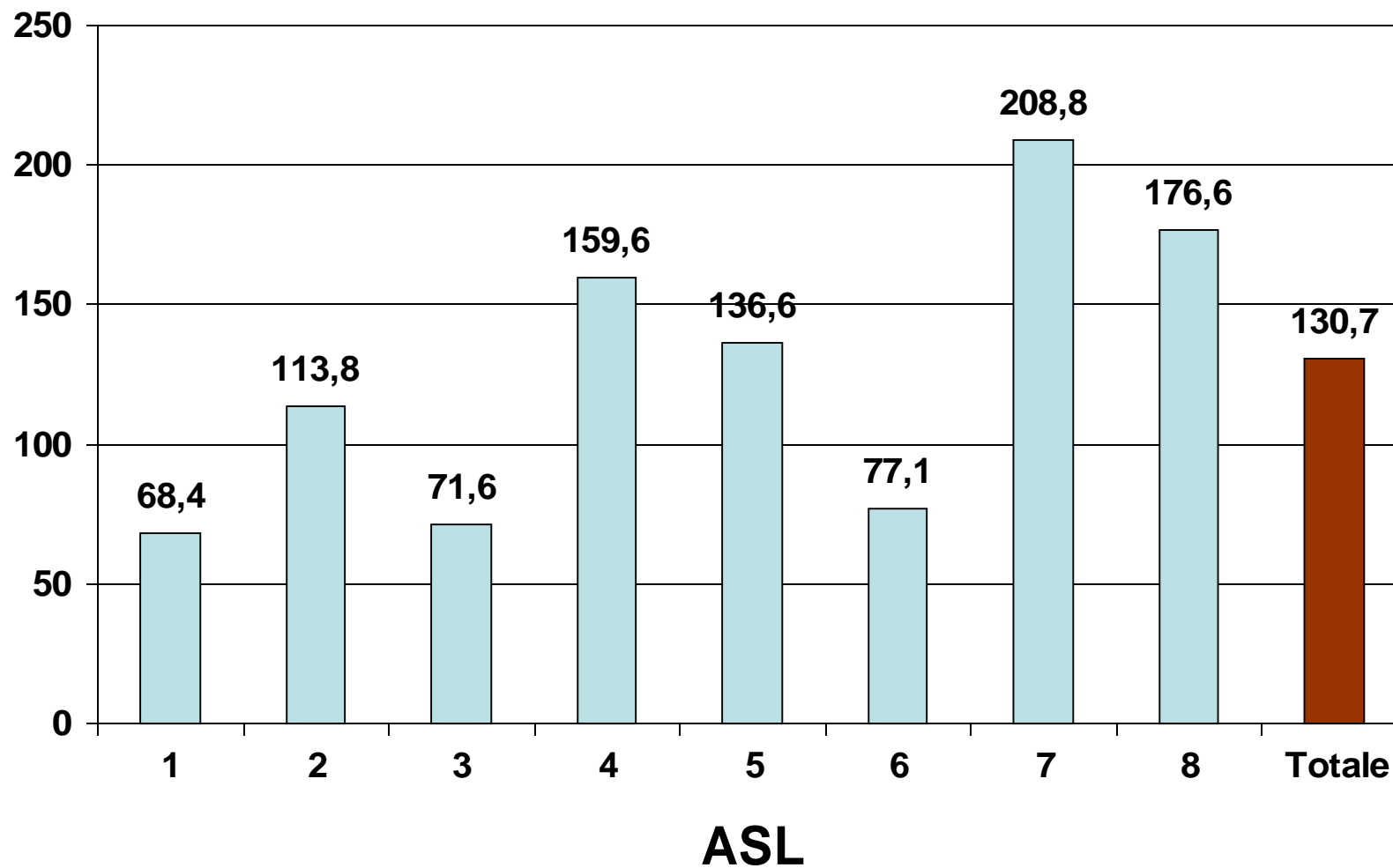
Pubbliche: 250 p.l. ; Private: 236 p.l.



Utenti in carico ai CSM – Anno 2007

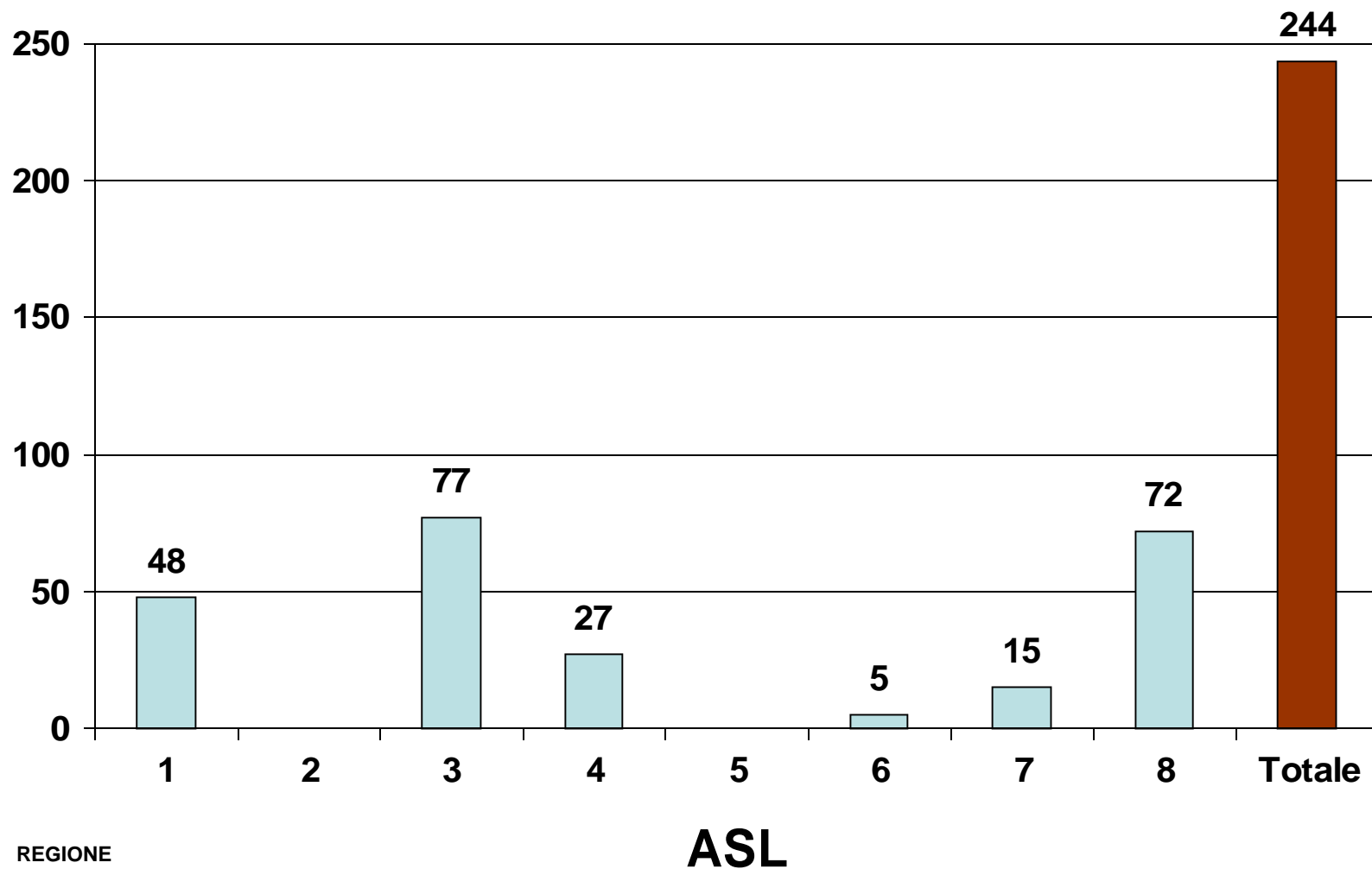


Utenti in carico ai CSM per 10.000 abitanti – Anno 2007

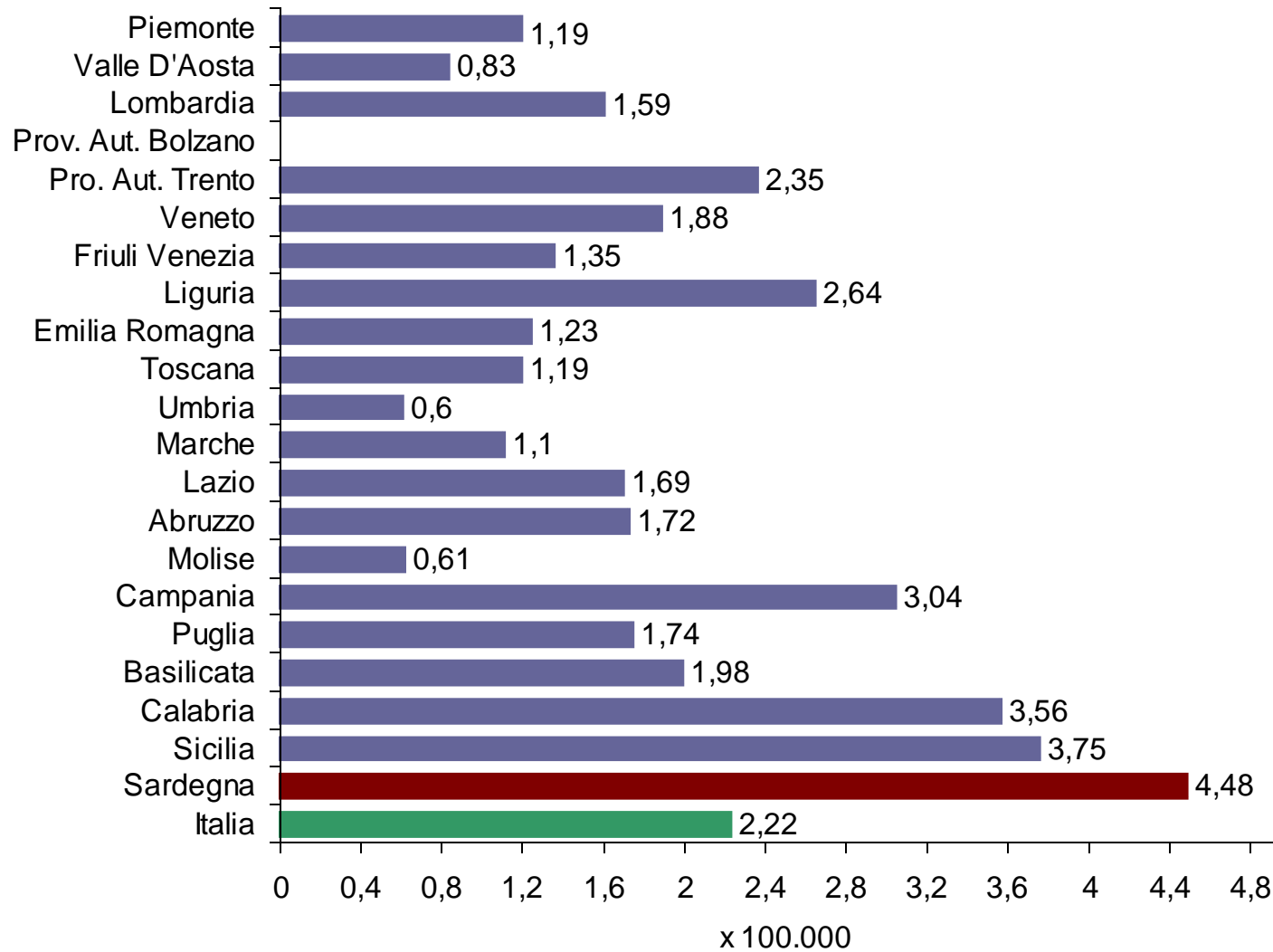


Utenti seguiti nelle strutture penitenziarie – Anno 2007

244 persone con disturbi mentali seguite in carcere nel 2007
[il 18% del totale dei detenuti]



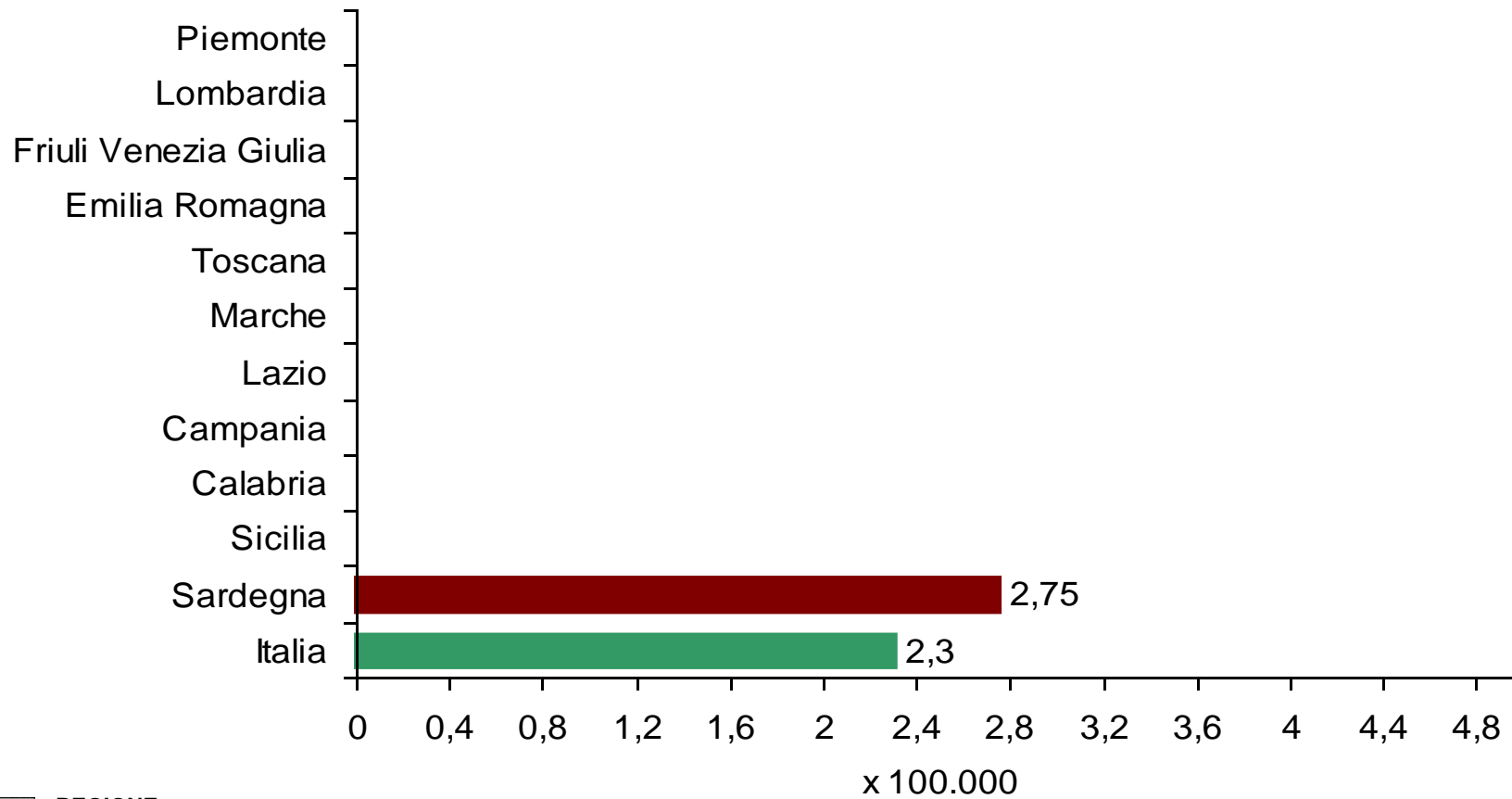
OPG: Tassi regionali internati per 100.000 abitanti – Anno 2004



REGIONE
AUTONOMA
DELLA SARDEGNA

OPG: Tassi regionali internati per 100.000 abitanti – Anno 2008

Riduzione del 39 % del numero di sardi internati in OPG:
dai 74 del 2004 ai 45 del 2008



Progetti personalizzati – Anno 2007

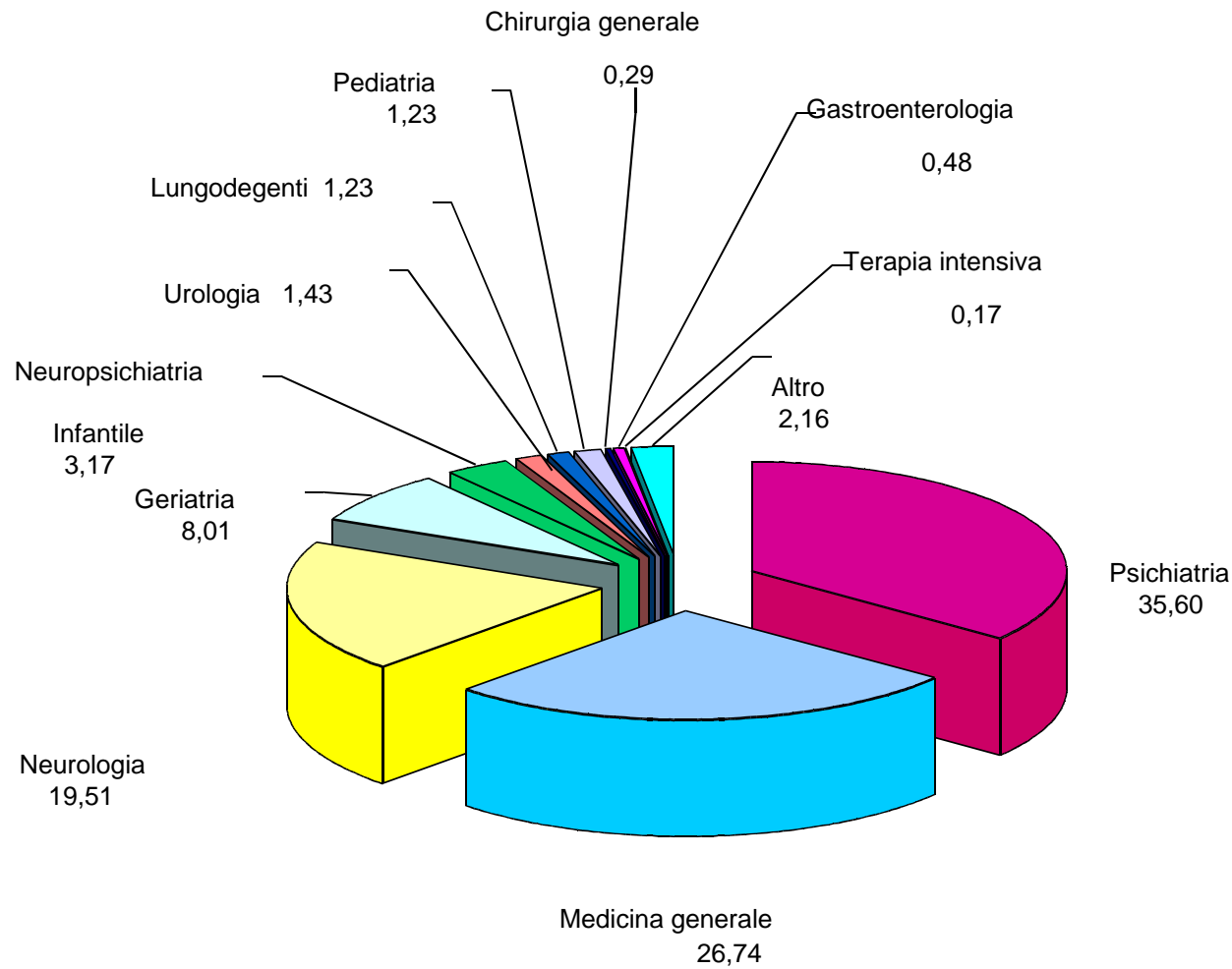
Progetti relativi alla quota ASL (20%) Legge Regionale 20/97

Individuali	195
In gruppo	332
Sussidi	4.834

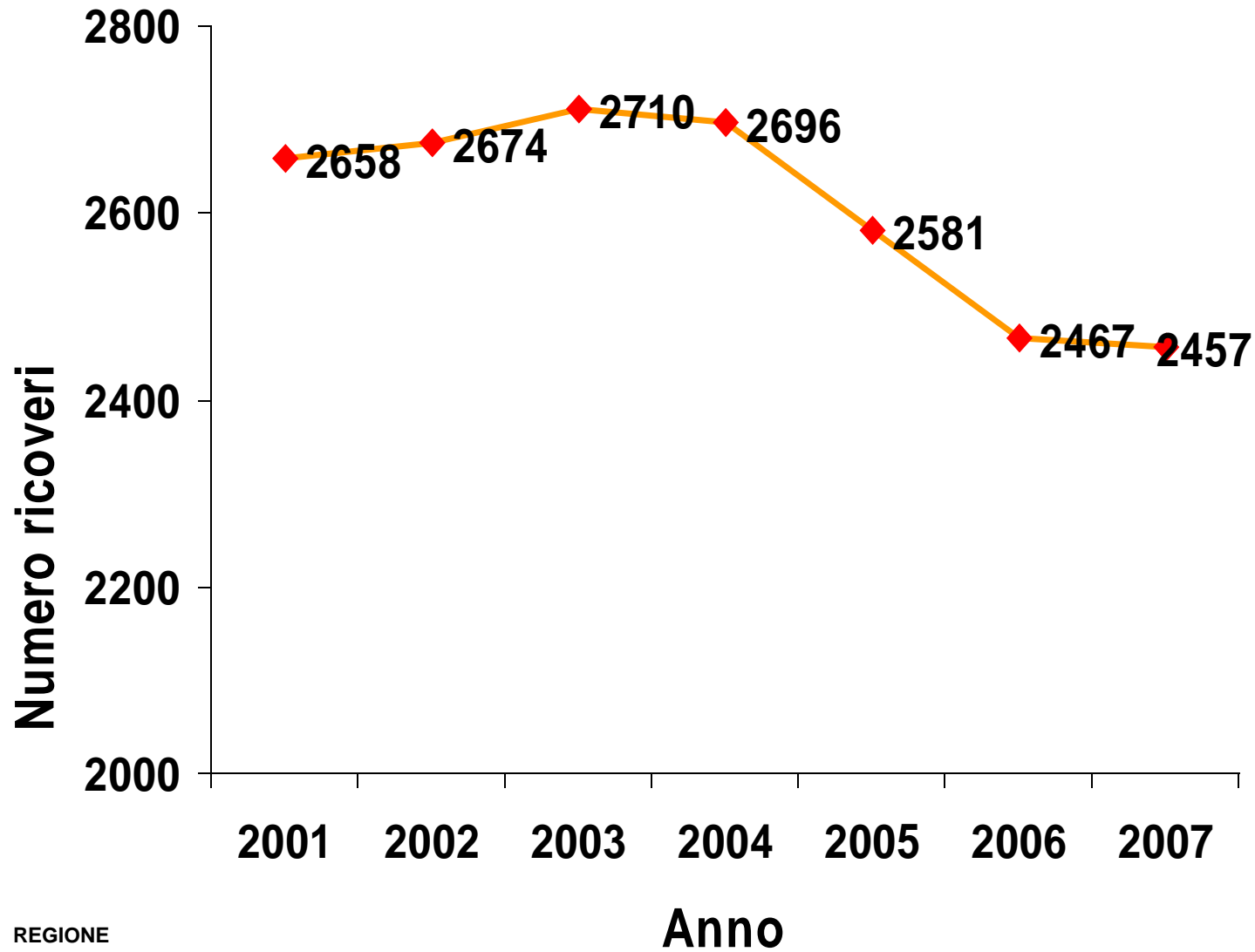
La LR n. 2/2007 prevede la riqualificazione dell'utilizzo dei sussidi



Distribuzione percentuale per reparto ospedaliero dei ricoveri ordinari per disturbi psichici in Sardegna – Anno 2004



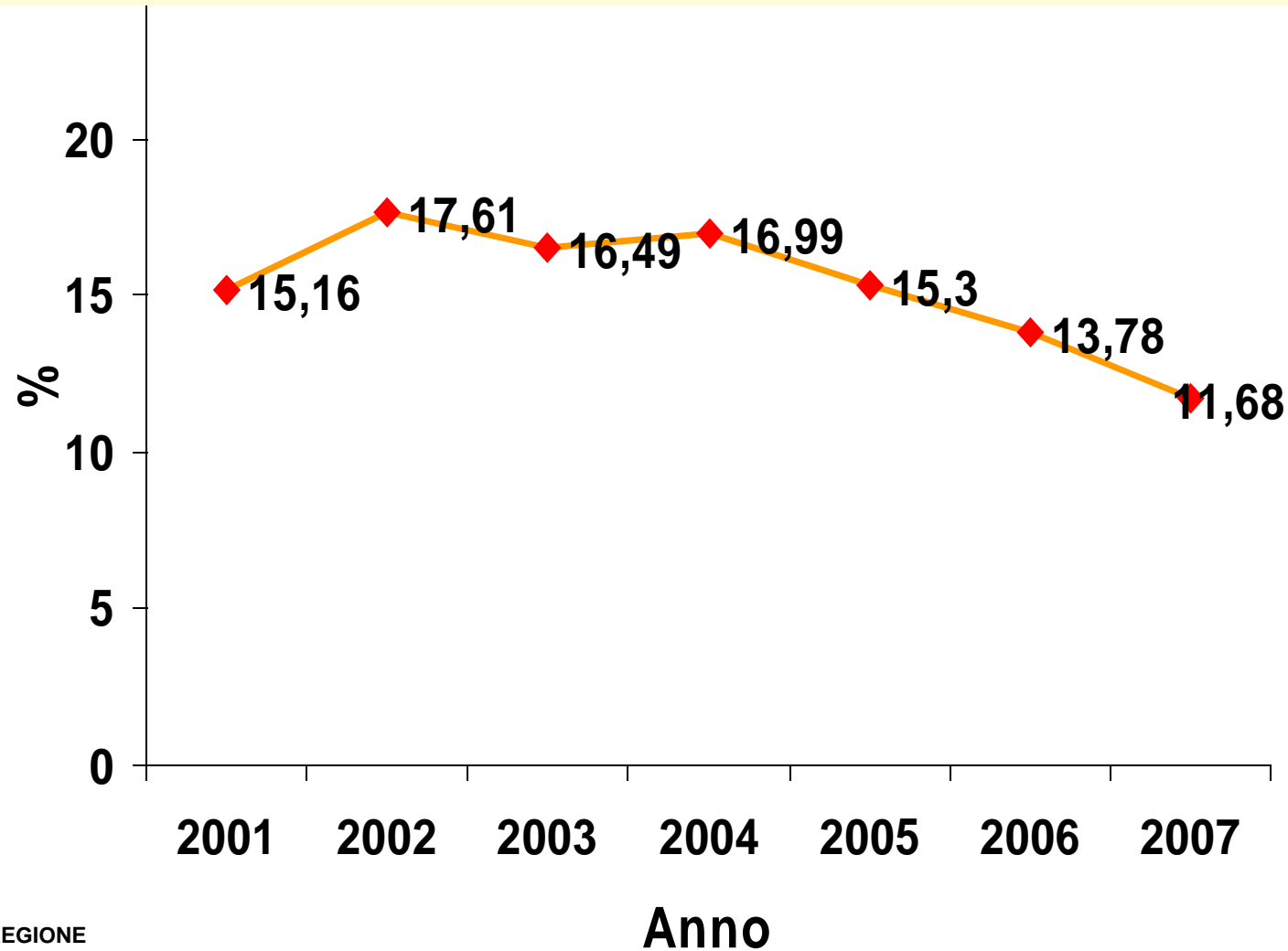
Ricoveri in SPDC in Sardegna- Anni 2001 - 2007



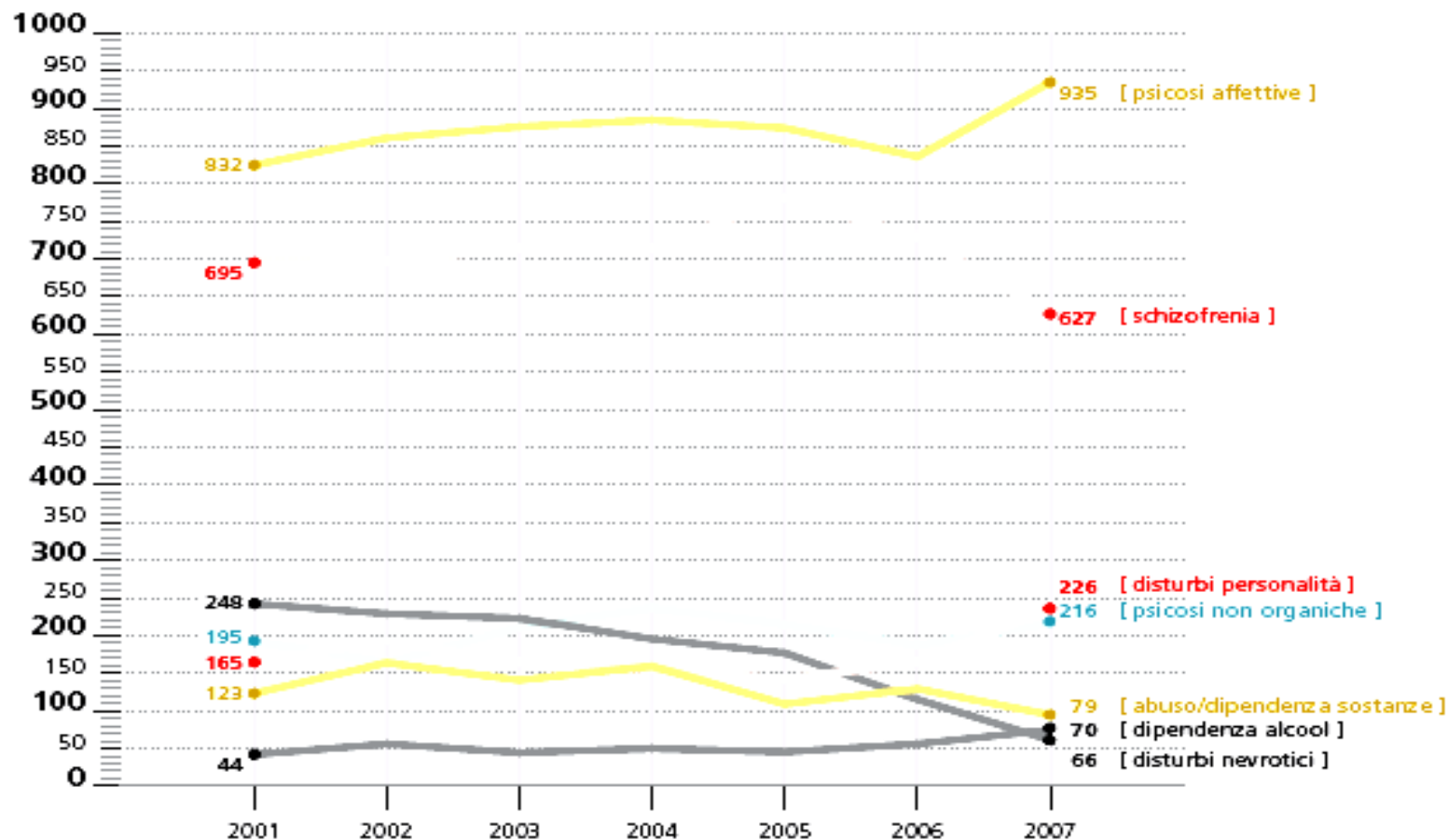
TSO in percentuale sul totale dei ricoveri in SPDC in Sardegna- Anni 2001 - 2007

riduzione dei TSO

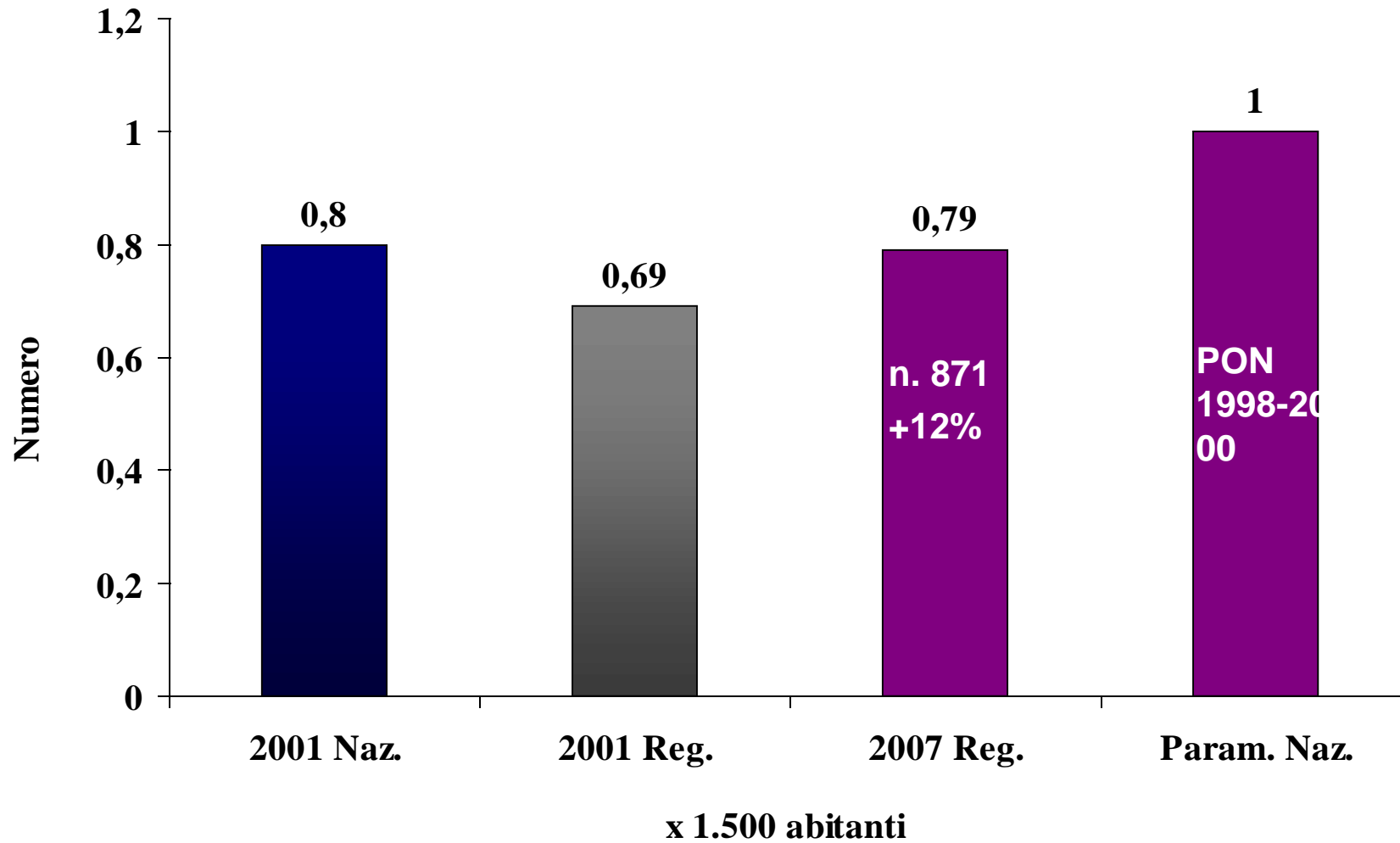
da **403 nel 2001** (15,16% sui ricoveri totali) a **287 nel 2007** (11,68%).



Ricoveri psichiatrici in SPDC in Sardegna, per diagnosi - Anni 2001-2007



Operatori dei servizi pubblici per la salute mentale - n. x 1.500 abitanti



fine

